

Taller de Photoshop

(Programa de Edición de Imágenes)

Nivel 1

Taller Básico de Photoshop
Terminologías

Nivel 2

Taller Medio de Photoshop
Práctico

Nivel 1, 10 horas

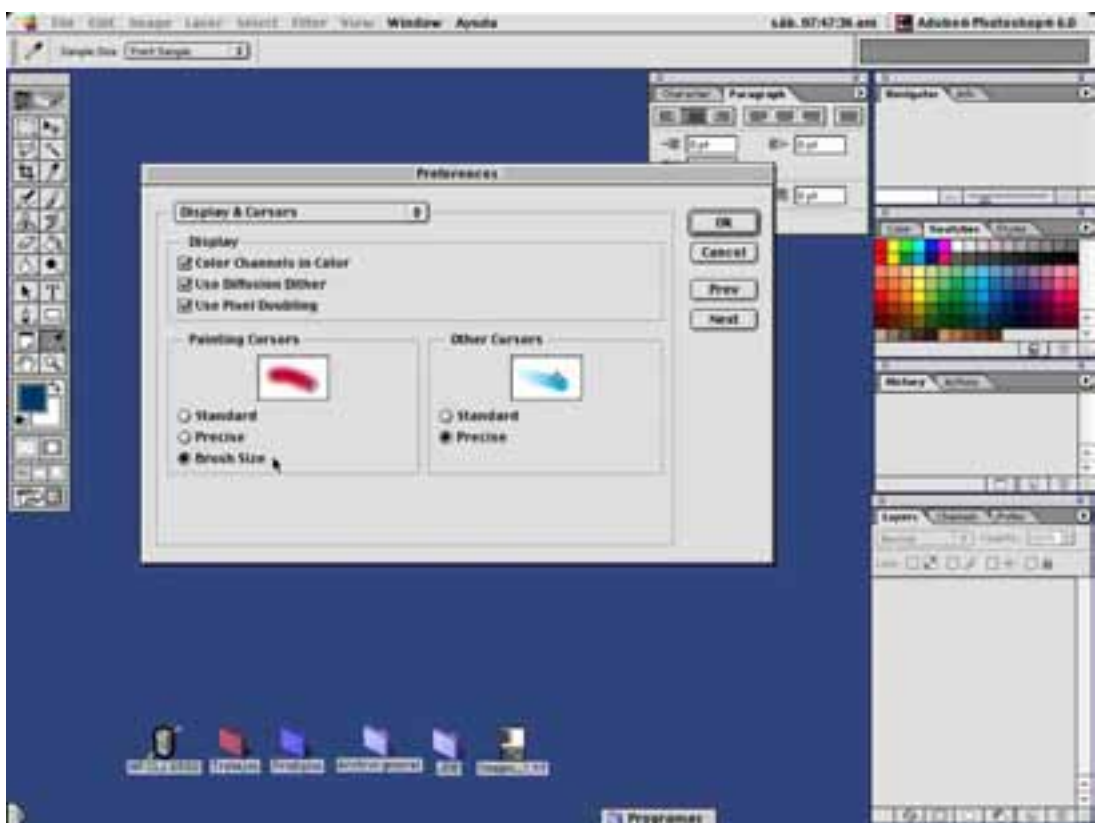
Nivel 2, 10 horas

Salón de Arte Digital
Coordinador: Fernando Asián

Photoshop

Configuración:

Preferencias para visualizar los tamaños de brochas y los Canales.



1. Resoluciones: Pixels/Inch las resoluciones deben ser manejadas en puntos por pulgada



- Para Internet / Televisión /
Multimedia / Video: **72. DPI**

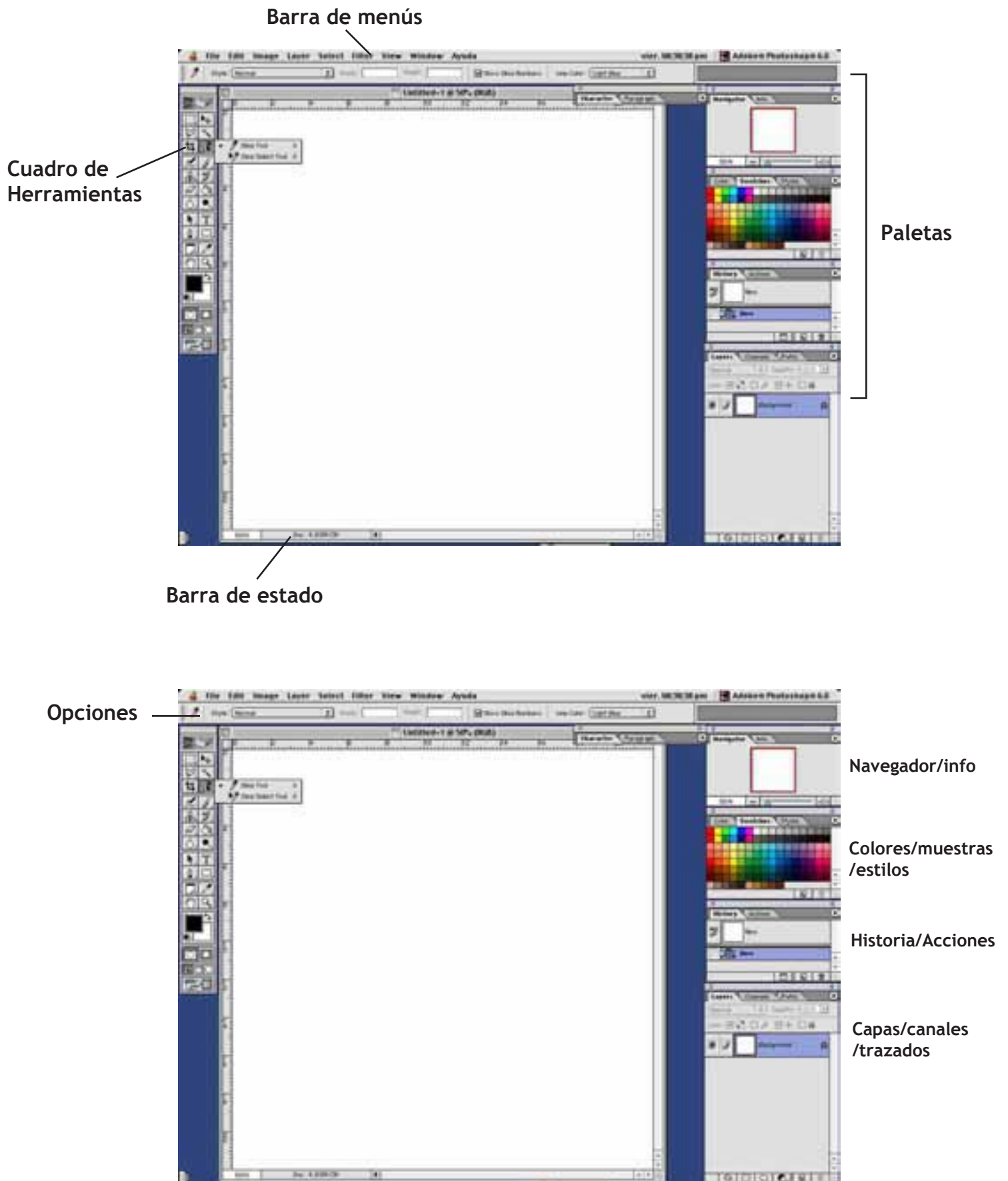


- Para Impresiones Láser / tinta: **150. DPI**
- Periódicos o algunos impresos: **170. DPI**



- Impresos de alta calidad: **300. DPI**

2. Herramientas



Todas las herramientas tienen opciones configurables para poder ponerlas a nuestra medida. Accederá a ella haciendo doble clic sobre la herramienta.

Paletas

Para poder ver las paletas a continuación enumeradas, deberá dirigirse al menú Ventana\Mostrar

Herramientas: (ver barra de herramientas)

Color: en ella podrá elegir el **modo de color** utilizando su menú desplegable (?). También se puede cambiar el color frontal o de fondo.

Muestras: sirve para elegir el **color frontal** y de **fondo**. En su menú desplegable (?) puede añadir o eliminar colores, así como guardar conjuntos de muestras que se podrán cargar en cualquier momento.

Pinceles: en ella podrá elegir el tamaño de pincel y de otras herramientas como pueden ser: Borrador, Tampón, etc... En su menú desplegable (?) tiene los siguientes comandos:

Nuevo pincel: define un nuevo pincel que se cargará en la paleta.

Eliminar pincel: elimina el pincel seleccionado.

Opciones de pincel: para modificar los valores del pincel seleccionado.

Definir pincel: para crear pinceles propios.

Pinceles por defecto: deja la paleta con los pinceles que Photoshop instala por defecto.

Cargar pinceles: carga en la paleta pinceles que se encuentren situados en un archivo. Eje: **C:\Archivos de programa\Adobe\Photoshop 5.X\Goodies\Brushes**

Guardar pinceles: guarda los pinceles creados en un fichero.

Info: muestra información de los valores de color y posición al situar el cursor en cualquier área de la imagen, u otro tipo de información dependiendo de la herramienta en uso.

Navegador: sirve para variar el zoom de la imagen. Se puede variar de forma numérica, introduciendo los valores o desplazando el regulador a derecha o izquierda. En la miniatura de la imagen aparece un rectángulo el cual marca el área actualmente visible. Situándose sobre él aparecerá una mano y arrastrándola se variará la zona de la imagen que se visualiza. (?) **Opciones de paleta** permite variar el color del rectángulo.

Opciones: muestra las diversas opciones que tenga la herramienta que este seleccionada en ese momento.

Historia: sirve para deshacer o rehacer las distintas modificaciones que se le hayan hecho a la imagen. Cada cambio realizado se verá reflejado en la paleta como un estado. Cuando se pasa de los 20 estados permitidos se van borrando automáticamente los mas antiguos. Para moverse de un estado a otro basta con hacer click en el estado que quiera recuperar. En su menú desplegable (?) tiene los siguientes comandos:

Paso atrás: retrocede un estado.

Paso adelante: avanza un estado

Tomar instantánea: crea un estado fijo que se almacenará en la parte superior de la ventana.

Eliminar. Borra el estado selección.

Borrar instantánea: elimina la instantánea seleccionada.

Nuevo documento: crea un nuevo documento a partir de una instantánea o un estado.

Opciones de historia: permite modificar el numero de estados ($n^{\circ}_{\text{estados}} \leq 20$).

En la paleta también hay iconos que ejecutan los siguientes comandos: Nuevo documento, Tomar instantánea y Eliminar.

Acciones: sirve para gravar una serie de procesos que se realizarán automáticamente con solo pulsar un botón. Es muy útil por ejemplo para aplicar un mismo cambio o ajuste a varias imágenes.

Capas: en ella se puede gestionar todo lo referente al manejo y opciones de las capas. Los comandos del menú desplegable (?) se encuentran explicados en el menú Capas.

Trazados: contiene una representación en miniatura de todos los trazados que se van dibujando. En su menú desplegable (?) tiene los siguientes comandos:

Nuevo trazado: crea un nuevo trazado, pudiendo establecer un nombre distinto del asignado por defecto.

Guardar trazado: guarda el trazado en un archivo.

Duplicar trazado: duplica el trazado seleccionado.

Eliminar trazado: elimina el trazado seleccionado.

Desactivar trazado: deselecciona el trazado.

Hacer trazado en uso...: convierte una selección en trazado.

Hacer selección ...: convierte un trazado en selección.

Rellenar subtrazado...: rellena el área comprendida dentro del trazado.

Contornear subtrazado...: permite contornear el trazado utilizando diversas herramientas.

Trazado de recorte...: permiten aislar el objeto frontal y convertir en transparente todo lo que quede fuera al imprimir la imagen o colocarla en otra aplicación.

Canales: muestra los canales de color, con el canal compuesto en primer lugar, y a continuación los canales alfa. En el lado izquierdo de cada canal se muestra una miniatura de la imagen, que irá cambiando su aspecto según se edite un canal u otro.

Para editar un canal de forma individual se hará un clic sobre el mismo. En su menú desplegable (?) tiene los siguientes comandos:

Nuevo canal: crea un nuevo canal alfa.

Duplicar canal: duplica el canal seleccionado.

Eliminar canal: elimina el canal seleccionado.

Nuevo canal de tinta plana: de utilidad para imprentas.

Combinar canal de tinta plana: de utilidad para imprentas.

Opciones de canal: permite cambiar el nombre y modificar el grado de opacidad del mismo.

Dividir canales: sirve para separar los diferentes canales en imágenes diferentes e independientes. El archivo original se cerrará y los canales individuales se convertirán en archivos separados con imágenes en escala de grises. Solo se podrán dividir las imágenes que no contengan capas.

Combinar canales: realiza la función opuesta a Dividir canales.

Archivo

El menú Archivo es similar al de cualquier otro programa salvo en algunos comandos específicos propios de Photoshop:

Nuevo: para crear un nuevo documento. Aparecerá un cuadro de dialogo en el que se podrá:

*

Nombrar el archivo.

*

Definir las dimensiones del documento en: pixels, pulgadas, centímetros, puntos o picas.

*

Definir la resolución del documento en: puntos por pulgada o en puntos por centímetro.

*

Modo de color del documento: color RGB, CMYK, escala de grises ...

*

Contenido, con esta opción se determinará el aspecto del lienzo de trabajo que puede ser: blanco, color de fondo, transparente.

Abrir: abre un archivo ya existente.

Abrir como: permite especificar el formato en que se va a abrir un determinado archivo. Se utiliza para abrir imágenes procedentes de otros sistemas como puede ser Macintosh.

Cerrar: para cerrar un archivo.

Guardar: para guardar los cambios en un archivo.

Guardar como: para nombrar o renombrar un documento y darle un determinado **formato de imagen:** JPG, GIF, BMP y etc..

Para guardar un archivo con un formato de imagen diferente al propio de Photoshop (PSD) las diferentes capas que conformen el documento han de estar acopladas (ver menú Capas).

Guardar una copia: guarda una copia del archivo ofreciendo la posibilidad de **acoplar la imagen**, eliminar los **canales alfa** y excluir datos que no son de la imagen (guías, cuadrículas, trazados y etc..).

Volver: vuelve a la última versión guardada del archivo con el que se este trabajando.

Colocar: se utiliza para importar archivos gráficos como los **archivos EPS**.

Importar (TWAIN_32...): para obtener una imagen de un escáner.

Exportar a: - GIF 89a (muy útil para páginas Web)
- Tazados de Illustrator.

Automatizar: sirve para simplificar una serie de tareas mas o menos laboriosas.

Obtener información: para introducir u obtener información sobre el archivo como puede ser: palabras clave, copyright, URL, créditos y etc...

Ajustar pagina: configura la pagina para su impresión.

Imprimir: imprime el archivo.

Preferencias generales: para configurar determinados parámetros del programa (dejar como viene por defecto al instalar el programa).

Ajustes de color: (dejar como viene por defecto al instalar el programa).

Salir: para cerrar el programa.

Compresión y Formatos

Debido a que una imagen puede llegar a ocupar gran cantidad de espacio, es esencial utilizar algún

método de compresión. Este proceso se realiza de forma automática al salvar el documento, y dependiendo con qué formato se guarde se comprimirá más o menos y perderá o conservará su calidad.

Tipos de compresión:

*

RLE: compresión sin pérdida, admite los formatos BMP, PCX, TIFF, PSD, EPS Y DCS. Sustituye una secuencia de bits por un código. La mayoría de los sistemas se basan en este.

*

LZW: compresión sin pérdida, admite los formatos TIFF, PDF, GIF y PostScript. Aconsejable para imágenes grandes no muy complejas, capturas de pantalla, etc.

*

JPEG: alta compresión aunque con pérdida, admite los formatos JPEG, PDF y PostScript. Creado especialmente para trabajar con imágenes en color.

*

ZIP: compresión sin pérdida, admite el formato PDF.

*

Otros: **BackBits** (variante de RLE), **Huffman**, **CCITT** (especial para blanco y negro), etc.

Tipos de formatos:

*

PSD, PDD: formato original de Photoshop. Guarda capas, canales, guías y en cualquier modo de color.

*

PostScript: no es exactamente un formato, sino un lenguaje de descripción de páginas. Se suele encontrar documentos en PostScript. Utiliza primitivas de dibujo para poder editarlo.

*

EPS: es una versión de PostScript, se utiliza para situar imágenes en un documento. Es compatible con programas vectoriales y de autoedición.

*

DCS: fue creado por Quark (empresa de software para autoedición) y permite almacenar tipografía, tramas, etc. Se utiliza para filmación en autoedición.

*

Prev. EPS TIFF: permite visualizar archivos EPS que no se abren en Photoshop, por ejemplo los de [QuarkXPress](#).

*

BMP: formato estándar de Windows.

*

GIF: muy utilizado para las web. Permite almacenar un canal alfa para dotarlo de transparencia, y salvarlo como entrelazado para que al cargarlo en la web lo haga en varios pasos. Admite hasta 256 colores.

*

JPEG: también muy utilizado en la WWW, factor de compresión muy alto y buena calidad de imagen.

*

TIFF: una solución creada para pasar de PC a MAC y viceversa.

*

PICT: desde plataformas MAC se exporta a programas de autoedición como QuarkXPress.

*

PNG: la misma utilización que los GIF, pero con mayor calidad. Soporta transparencia y colores a 24 bits. Solo las versiones recientes de navegadores pueden soportarlos.

*

PDF: formato original de Acrobat. Permite almacenar imágenes vectoriales y mapa de bits.

*

IFF: se utiliza para intercambio de datos con Amiga.

*

PCX: formato solo para PC. Permite colores a 1, 4, 8 y 24 pixels.

*

RAW: formato estándar para cualquier plataforma o programa gráfico.

*

TGA: compatible con equipos con tarjeta gráfica de Truevision.

*

Scitex CT: formato utilizado para documentos de calidad profesional.

*

Filmstrip: se utiliza para hacer animaciones. También se puede importar o exportar a Premiere.

*

FlashPix: formato originario de Kodak para abrir de forma rápida imágenes de calidad superior.

Filtros o *Plugins*

Los filtros o plugins son aplicaciones gráficas que nos permiten aplicar efectos especiales a nuestras imágenes. Photoshop incluye sus propios filtros, y se accede a ellos desde el menú **Filtro**. Pero también existen los llamados *filtros de terceros*, que son creados por empresas especializadas y generan efectos sorprendentes. Para utilizar estos filtros los debemos instalar o simplemente copiar al directorio *plugins* dentro de Photoshop. Muchos de ellos los puedes encontrar gratis, aunque los mejores son comerciales y los tienes que pagar. Entre los más conocidos y utilizados destacan:

Eye Candy, antes se llamaban *Black Box*, y son de *Alien Skin*.

Kei's Power Tools o (*KPT*) diseñados por *HSC*.

Blade Pro utilizados para aplicar texturas y relieves.

Filtros de **Andrómeda**.

Filtros de **Nik**.

Filtros de **Extensis**, etc, etc...

Atajos de teclado

Abrir archivo Ctrl. + o
Cerrar archivo o ventana Ctrl. + w
Archivo nuevo Ctrl. + n
Mostrar / ocultar paletas y herramientas Tabulador
Mostrar / ocultar paletas Mayus + tabulador
Mostrar mano Barra espaciadora
Mostrar lupa Ctrl.+ barra espaciadora
Seleccionar todo Ctrl. + e
Aumentar / disminuir Zoom Cctrl. + (+), ctrl. + (-)
Rellenar selección de color frontal Ctrl. + retroceso
Suma / resta de selecciones Mayus + seleccionar, Alt + seleccionar
Deshacer Ctrl. + z
Cortar Ctrl. + x
Copiar Ctrl. + c
Pegar Ctrl. + v
Pegar dentro Ctrl. + Mayus + v
Salvar Ctrl. + s
Salvar como Ctrl. + Mayus + s
Transformar selección de forma libre Ctrl. + t
Invertir selección Ctrl. + mayus + i
Deseleccionar Ctrl. + d
Imprimir Ctrl. + p